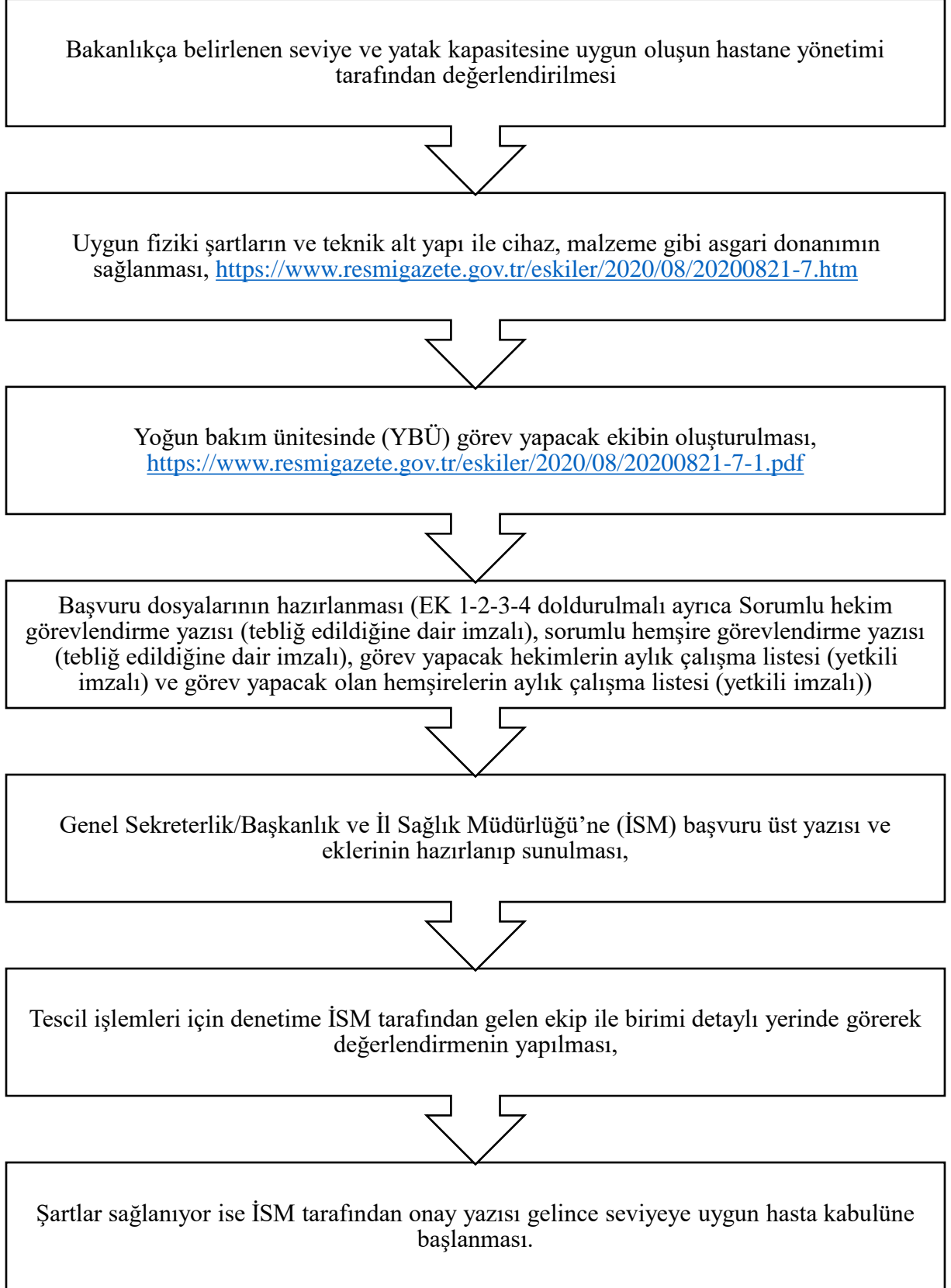


BAŞVURU ALGORİTMASI (KAMU HASTANELERİ İÇİN)



BAŞVURU ALGORİTMASI (ÖZEL HASTANELER İÇİN)

Bakanlıkça belirlenen seviye ve yatak kapasitesine uygun oluşun hastane yönetimi tarafından değerlendirilmesi

Uygun fiziki şartların ve teknik alt yapı ile cihaz, malzeme gibi asgari donanımın sağlanması, <https://www.resmigazete.gov.tr/eskiler/2020/08/20200821-7.htm>

Yoğun bakım ünitesinde (YBÜ) görev yapacak ekibin oluşturulması, <https://www.resmigazete.gov.tr/eskiler/2020/08/20200821-7-1.pdf>

Başvuru dosyalarının hazırlanması (EK 1-2-3-4 doldurulmalı ayrıca Sorumlu hekim görevlendirme yazısı (tebliğ edildiğine dair imzalı), sorumlu hemşire görevlendirme yazısı (tebliğ edildiğine dair imzalı), görev yapacak hekimlerin aylık çalışma listesi (yetkili imzalı) ve görev yapacak olan hemşirelerin aylık çalışma listesi (yetkili imzalı))

İlçe Sağlık Müdürlüğü ve İl Sağlık Müdürlüğü'ne (İSM) başvuru üst yazısı ve eklerinin hazırlanıp sunulması,

Tescil işlemleri için denetime İSM tarafından gelen ekip ile birimi detaylı yerinde görerek değerlendirmenin yapılması,

Şartlar sağlanıyor ise İSM tarafından onay yazısı gelince seviyeye uygun hasta kabulüne başlanması.